

Dal 4 luglio lo sharing a flusso libero 100% elettrico del Gruppo Tper debutta in Calabria, a Cosenza, Rende e Unical

L'AMBIENTE IN POLE POSITION, CORRENTE ARRIVA A COSENZA!

AGLI ABBONATI AL CONSORZIO AUTOLINEE TPL COUPON
DA 50,00 EURO AL MESE PER AVERE LO SHARING
COMPRESO NELL'ABBONAMENTO

Auto e scooter 100% elettrici noleggiabili a piacimento semplicemente grazie ad una app sul proprio smartphone. Si chiama Corrente la novità dell'estate 2024 di Cosenza, Rende dedicata in modo particolare anche al polo universitario Unical. Questo servizio arriva in Calabria forte dell'esperienza emiliano-romagnola del Gruppo Tper, il principale gruppo di trasporto pubblico dell'Emilia-Romagna.

Corrente è un progetto nato a Bologna nel 2018 che oggi conta 88mila clienti attivi e che arriva in Calabria grazie all'unione di intenti tra Regione Calabria, Comune di Cosenza e Comune di Rende con il prezioso appoggio di Unical.

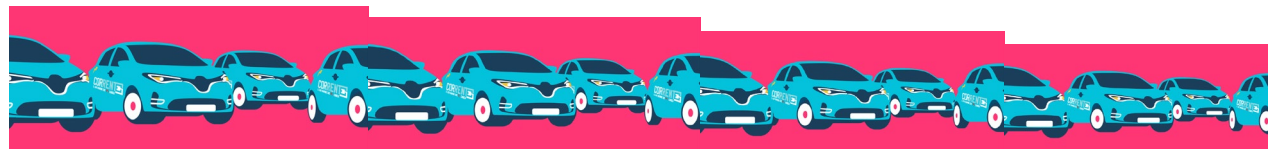
A proporre e gestire questo servizio, in collaborazione con Tper, il **Consorzio Autolinee Due** e **Consorzio Autoservizi dei Due Mari**, in esito a specifico bando Regionale.

Con l'arrivo di Corrente la mobilità condivisa arriva in città e si aggiunge al trasporto pubblico come strumento prezioso in termini ambientali e di riduzione dell'utilizzo dell'auto privata. La qualità e l'affidabilità del servizio è assicurata dal **Consorzio Autolinee** con il supporto tecnico delle **OFFICINE CESARE DE RANGO di Cosenza**.

Lo sharing Corrente è composto da auto e scooter, tutti 100% elettrici. Usare i mezzi è semplicissimo: è sufficiente scaricare l'app ("Corrente" da play store e Apple store, in ambiente Android o iOS), inserire i propri dati e i documenti richiesti (carta di identità e patente). È poi richiesto di farsi un selfie per dimostrare di non essere un bot e di inserire gli estremi della propria carta di credito, anche prepagata. In pochi click si potrà guidare.

Con l'app si può vedere dove sono i veicoli, verificando anche il loro stato di autonomia.

LE TARIFFE: Si possono prenotare al costo di 1 € e, una volta raggiunto il veicolo lo si può sbloccare, sempre con lo smartphone. I primi 30 minuti dopo la prenotazione sono compresi, successivamente il costo è di 0,15



€ fino al 90° minuto. Con Corrente si paga, poi, il tempo di guida effettivo con una tariffa unica di 34 centesimi al minuto.

Sono infine previste tariffe flat: 59,00 €/giorno con 150 km inclusi, 99,00 € per due giorni e 39 € per ogni giorno successivo.

Alla fine del viaggio la procedura è la medesima: una volta parcheggiato correttamente il veicolo sempre con l'app si termina il noleggio e si smette di pagare.

A COSENZA, RENDE E UNICAL CORRENTE ARRIVERÀ CON UNA PRIMA FLOTTA DI 6 VETTURE E 20 SCOOTER. 6 RENAULT ZOE elettriche: 5 posti, 5 porte e un'autonomia di oltre 300 chilometri e 20 scooter Askoll.

Si allarga così ancora l'area di attività di Corrente, dopo Bologna, Ferrara, Casalecchio di Reno e Imola. **Questo Calabrese è il primo progetto fuori dell'Emilia-Romagna.**

Fortemente voluto dalla Regione Calabria, dal Consorzio Autolinee Due Scarl, dal Consorzio dei Due Mari Scarl, dai comuni di Cosenza, Rende e Castrolibero, dall'Università della Calabria, questo progetto per Cosenza e Rende rappresenta un **tassello di una strategia ecologica delle città** e una scommessa sulla sharing mobility.

FORMULA VINCENTE

Ci sono ottime notizie per i titolari, presenti o futuri, di un abbonamento al trasporto pubblico locale. Tutti riceveranno un coupon di 50,00€ al mese (in caso di abbonamento mensile, il buono verrà consegnato ad ogni rinnovo) per poter utilizzare lo sharing in modo gratuito, fino a completo utilizzo del valore del coupon stesso.

L'altra peculiarità di Corrente è che l'utente non deve fare nulla: **a pulire, igienizzare e ricaricare le macchine pensa infatti l'organizzazione del servizio.**

Per guidare Corrente è sufficiente sbloccare il veicolo, pagare solamente il tempo di effettivo utilizzo e chiudere poi la corsa rientrando nell'area di copertura.

Con questo servizio di Sharing Mobility **è possibile andare ovunque, nei limiti, ovviamente, della autonomia.** È necessario però iniziare e terminare il noleggio nelle aree di copertura visibili direttamente all'interno dell'app. Solo terminando nelle aree di copertura si smette infatti di pagare.

Corrente non paga la sosta sulle strisce blu e consente di transitare liberamente nelle zone a traffico limitato e nelle corsie preferenziali, escludendo su Cosenza i tratti destinati all'emergenza e quelli percorsi dai mezzi pubblici in verso opposto al senso unico di percorrenza della strada.

Le Renault Zoe possono essere guidate anche dai **neopatentati**.

Tariffe e altre info sul sito: corrente.app/cosenza

